

## DISTRIBUCIÓN DE ESPACIOS\_2D

### ¿En qué consiste?

Saca el máximo partido a tu vivienda o local. Realizamos un **estudio de distribución** de espacios. Aumenta la rentabilidad de tus metros cuadrados.

### Dirigido a/Ventajas

Hacer el cambio que deseas con la ayuda de un profesional que saque el mayor partido al espacio del que dispones y te aporte ideas de mejora.

Lo podrás añadir a la venta de la vivienda incrementando así su valor.

### ¿Qué incluye?

- Visita y toma de datos.
- Levantamiento de **plano estado actual**.
- **Estudio de posibilidades** en colaboración con el cliente.
- Realización de **dos propuestas** de distribución.

**\*Modalidad online:** Si ya dispones de plano acotado y/o a escala de estado actual, solicita el **servicio online** y benefíciate de nuestros descuentos **DIY**.

### Precios

**3,5€/m<sup>2</sup> + IVA**

Mín. 250€ + IVA

### Descuentos Especiales\*:

**Online (DIY) -10%**

A partir de 150 m<sup>2</sup> -20%

Descuentos especiales (5-20%) a partir de 5 encargos.

A consultar.

*\*Descuentos acumulables.*

Fuera de la M-30 +10€+ IVA

### Otras condiciones

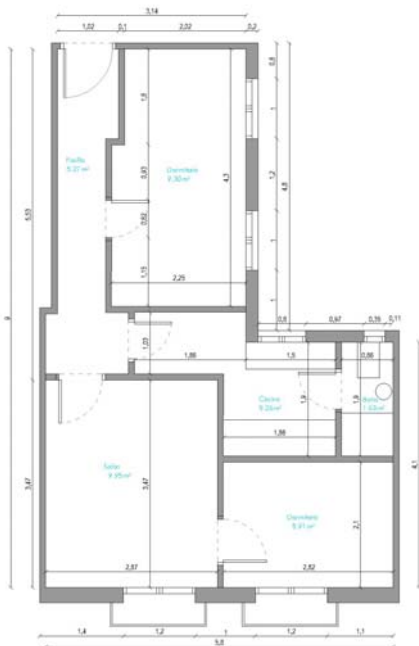
Forma de pago,

A la contratación 50%, a la entrega 50%

**Online: a la contratación 100%**

Superficies Construidas según catastro.

### Levantamiento Estado Actual:



### Propuestas:

